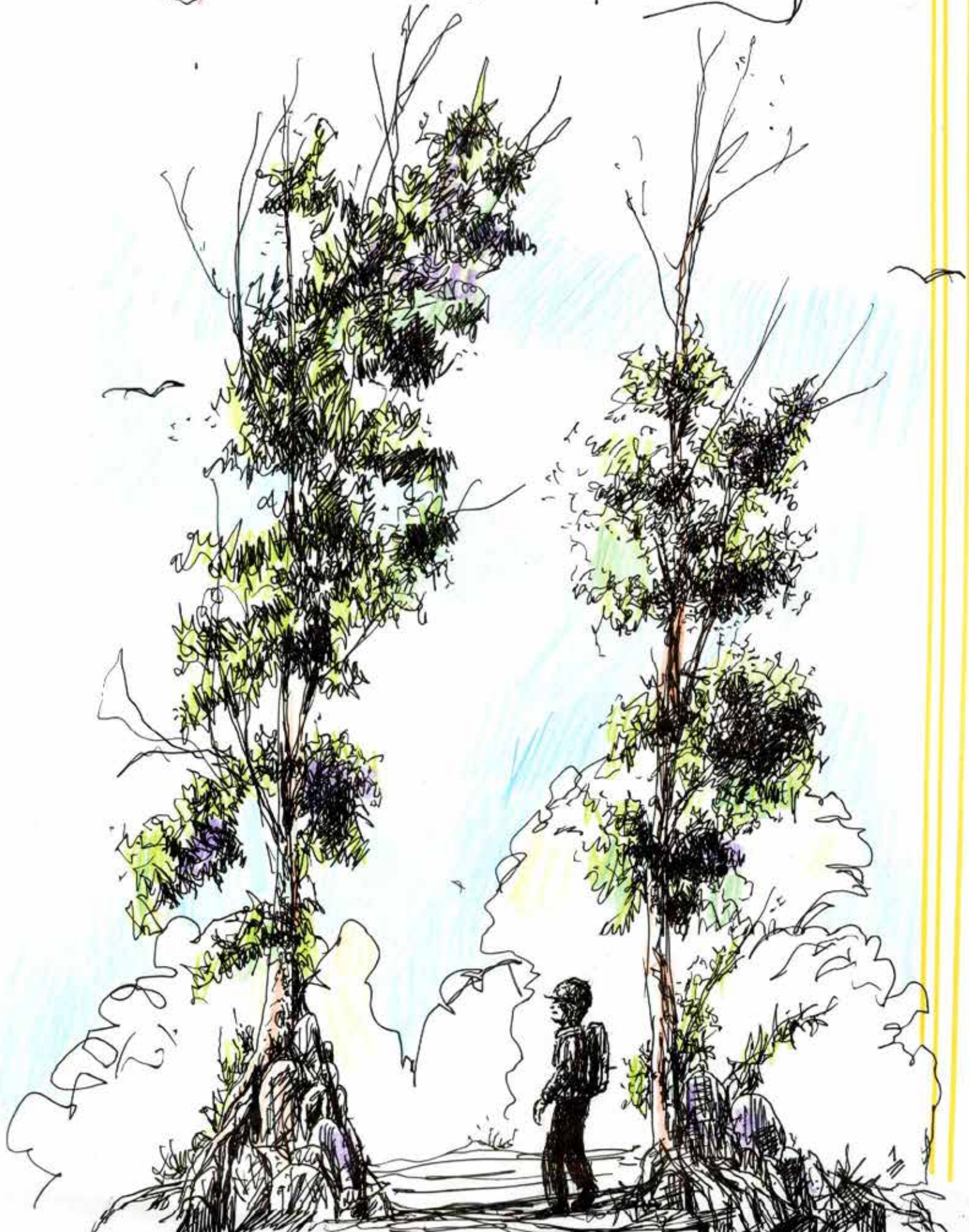


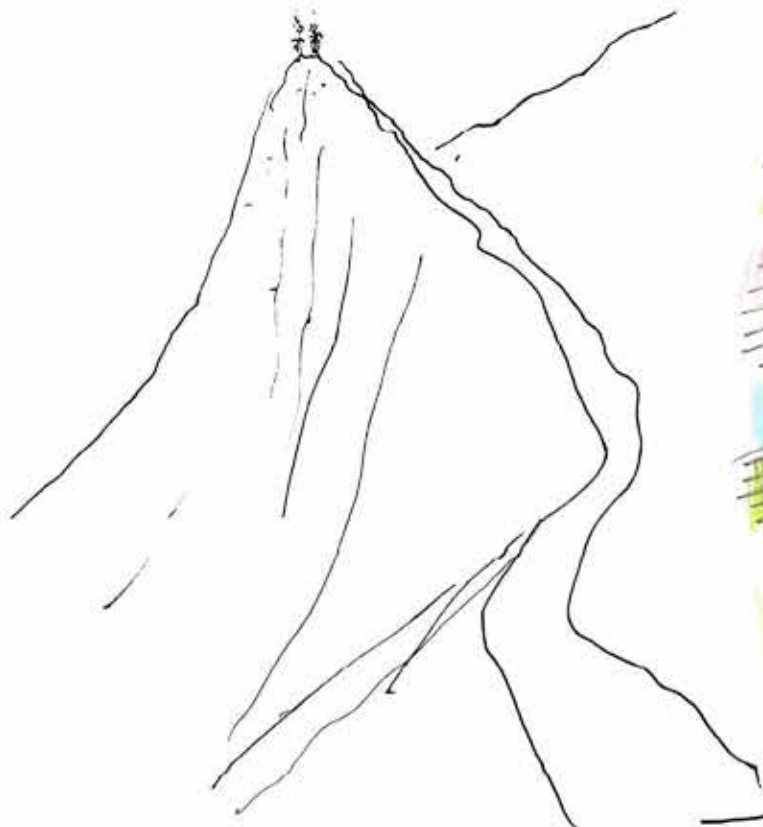
KPM

Josiel Meléndez, Ramírez

EL PASO ENTRE DOS ÁRBOLES



HE RECORRIDO MUCHOS LUGARES
EN DIFERENTES TIEMPOS. ESTE ES
EL MA'S SINGULAR.



WILLY
ORTIZ

SABEMOS QUE LA CULTURA ES EL
RESULTADO DEL ESFUERZO CREADOR
DE LAS PERSONAS, DE SU EXPERIENCIA
ACUMULADA, DE SU CONOCIMIENTO
SOBRE EL MISMO Y DEL MUNDO.



EL CAMINO, AL INICIO, ES AMPLIO Y CON MUCHA FLORA
AUTÓCTONA. LOS CAMINANTES SALUDAN Y VAN A TROTE.
MIENTRAS QUE EL VIENTO APENAS MUEVE LOS ARBUSTOS
Y TIENE POCO INTERÉS.



LUEGO UNA QUE OTRA TRAVESÍA. SIEMPRE EN ASCENSO.



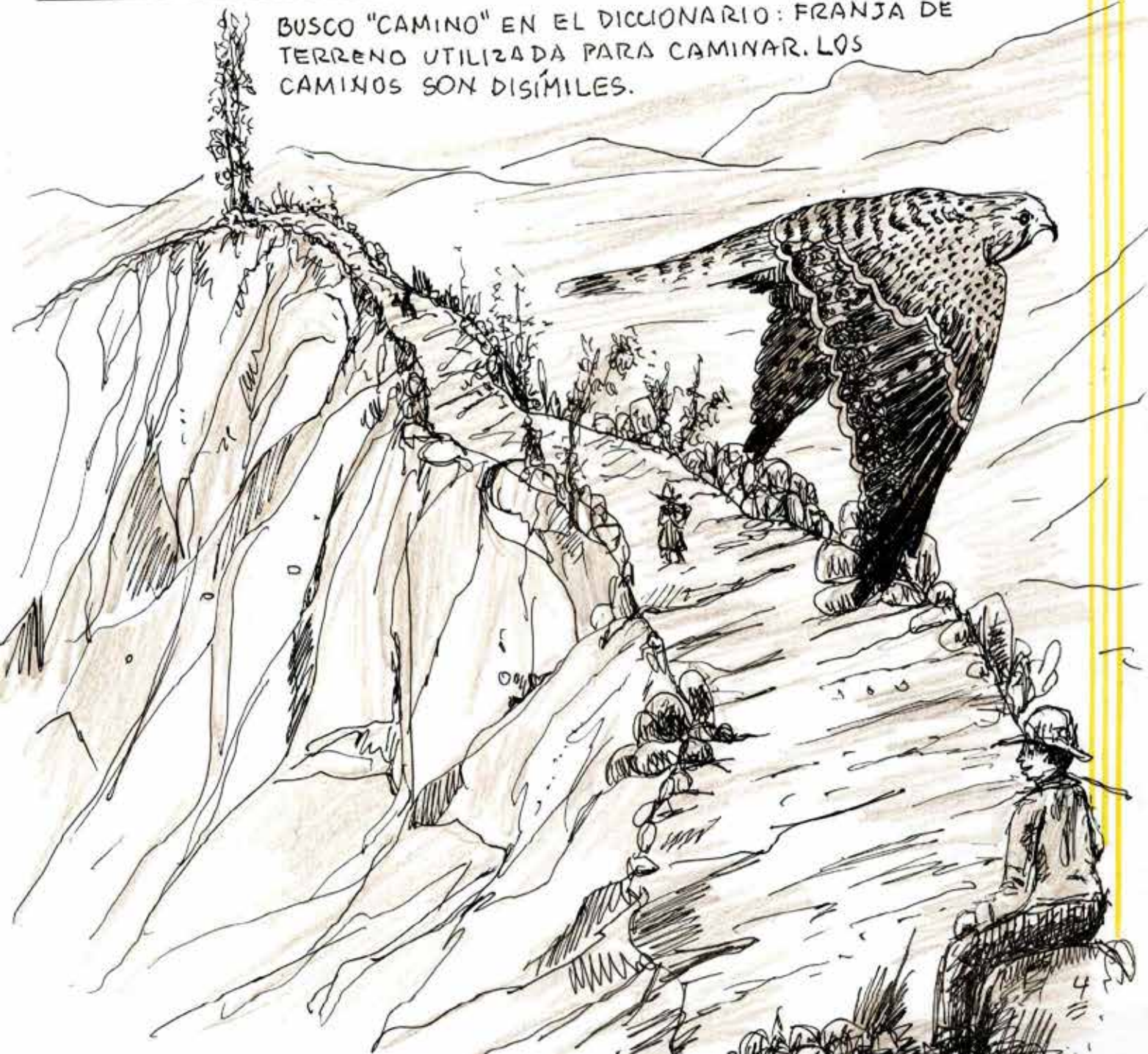
EL SUDOR TE EMPAPA.

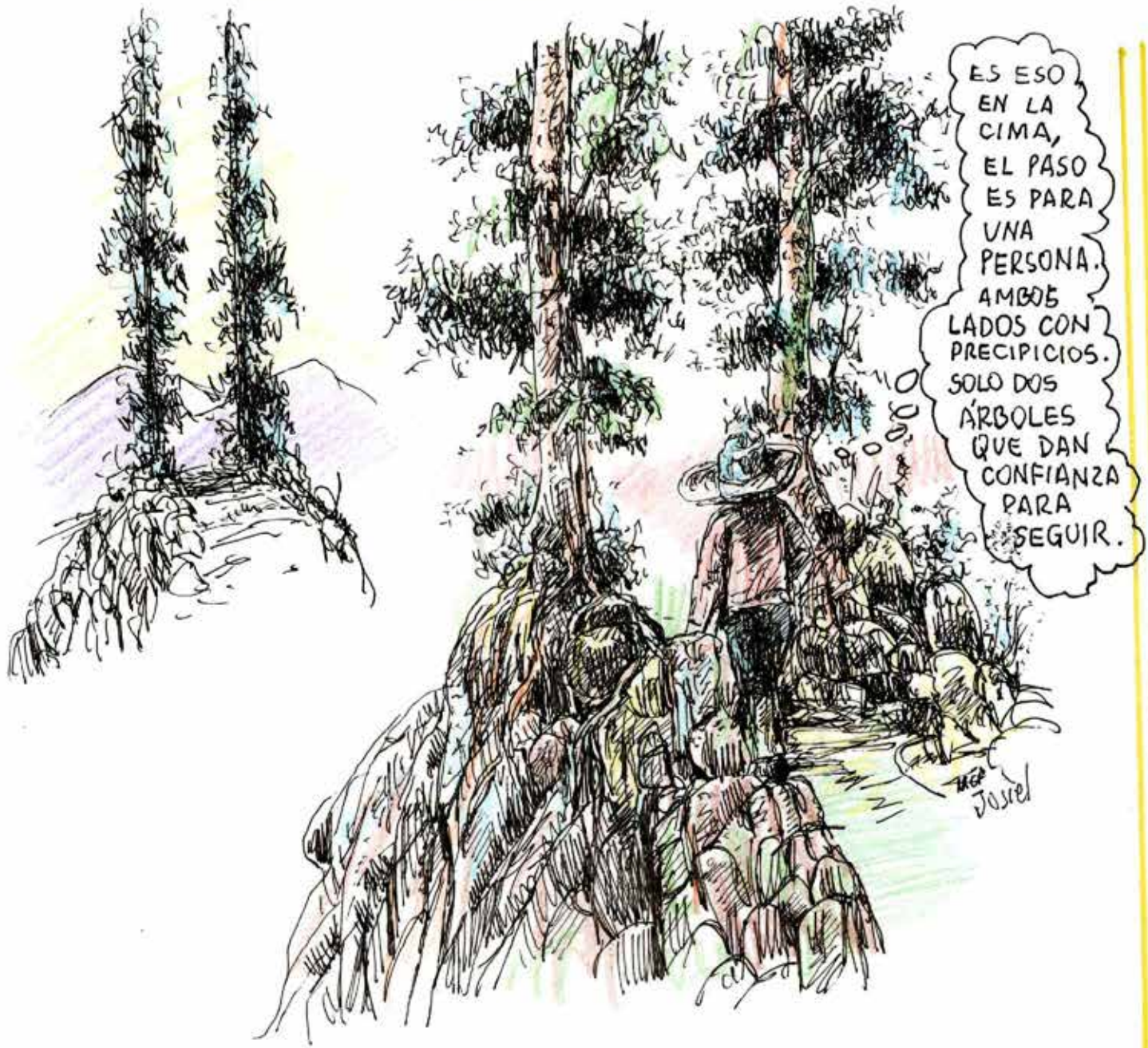


EL PAISAJE GRANDILOCUENTE...



BUSCO "CAMINO" EN EL DICCIONARIO: FRANJA DE TERRENO UTILIZADA PARA CAMINAR. LOS CAMINOS SON DISÍMILES.





ES ESO
EN LA
CIMA,
EL PASO
ES PARA
UNA
PERSONA.
AMBOS
LADOS CON
PRECIPICIOS.
SOLO DOS
ÁRBOLES
QUE DAN
CONFIANZA
PARA
SEGUIR.

BAJANDO Y EN UNA PLANICIE ANGOSTA, LOS CAMINANTES
COLOCAN PIEDRAS UNAS SOBRE OTRAS. ES UNA MUESTRA
DE AGRADECIMIENTO A LOS APUS; PARA SEGUIR Y SEGUIR.
PARA QUE NOS VAYA BIEN.

